

**PROGRAMA ANUAL
DE EVALUACIÓN 2021**

**EXPEDIENTE TÉCNICO MIR
FORTASEG 2020**



Delicias
¡Trabajando Juntos!
GOBIERNO MUNICIPAL
2018-2021

INTRODUCCIÓN.

Este expediente contiene información que permite analizar y entender el ejercicio del FORTASEG 2020 del Gobierno Municipal de Delicias, Chihuahua, a través de los siguientes apartados:

1. Diagnóstico base del FORTASEG 2020.
2. Árbol de Problema.
3. Árbol de Objetivos.
4. Selección de Alternativas.
5. Matriz de Indicadores para Resultados.

Se elabora el presente expediente para dar cumplimiento a los requerimientos de entidades fiscalizadoras externas en cuanto al sustento técnico de los programas presupuestarios y/o ejercicio del FORTASEG 2020 del Gobierno Municipal de Delicias, Chihuahua, Administración 2018-2021.

1. DIAGNÓSTICO BASE PARA DESARROLLAR DEL FORTASEG 2020.

Según el diagnóstico estipulado en el Eje 4 del Plan Municipal de Desarrollo 2018-2021, denominado Paz Social y Seguridad para Todos, establece que:

1. En materia de seguridad y victimización, según la quinta encuesta de percepción, refleja que el 98.7% de las personas entrevistadas no fueron víctimas de algún tipo de soborno o tipo de corrupción por parte funcionarios, directores y/o servidores.
2. También establece que el tema de victimización y percepción sobre seguridad pública, el tema de mayor preocupación en la comunidad deliciense es la inseguridad (33.6%), seguido de la inflación (14.65%) y el desempleo (13.5%).

Considerando lo antes citado, y como resultado de la aplicación de la Metodología del Marco Lógico (MML) que se detalla en este expediente, se diseñó como propósito para el presente FORTASEG 2020 y/o Programa Presupuestario, cuando aplique, que la aplicación del FORTASEG 2020 se destinó en acciones y/u obras según el objeto del fondo, es decir, de fortalecer la capacidad administrativa, operativa e institucional del gobierno municipal.

2. ÁRBOL DE PROBLEMAS.

En el presente apartado se desarrolla el Árbol de Problemas del FORTASEG 2020. Este formato permite identificar de manera amigable las causas y los efectos del problema, cuya analogía es la siguiente: las “raíces” del árbol son las causas y los efectos son la “copa” (o ramas) del árbol. El problema que se busca atender es el “tronco” del árbol.

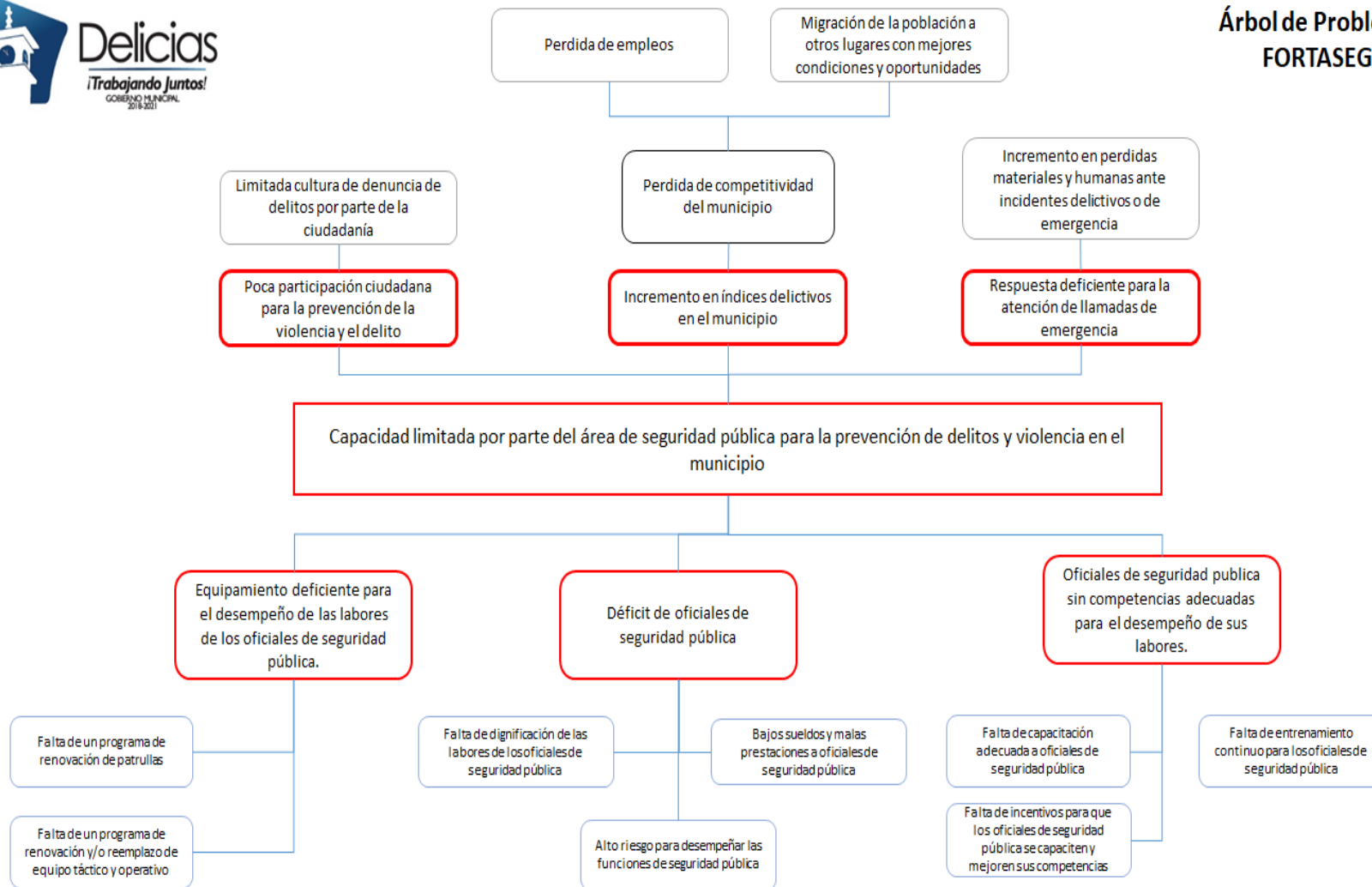
Debe citarse que el problema fue previamente identificado en las sesiones de elaboración del Plan Municipal de Desarrollo (PMD), mismo que se busca atender o “atacar” con la ejecución de las obras del FORTASEG 2020.

A continuación, se presenta el Árbol de Problemas respectivo:

ARBOL DE PROBLEMAS.



**Árbol de Problemas
FORTASEG 2020**



3. ÁRBOL DE OBJETIVOS.

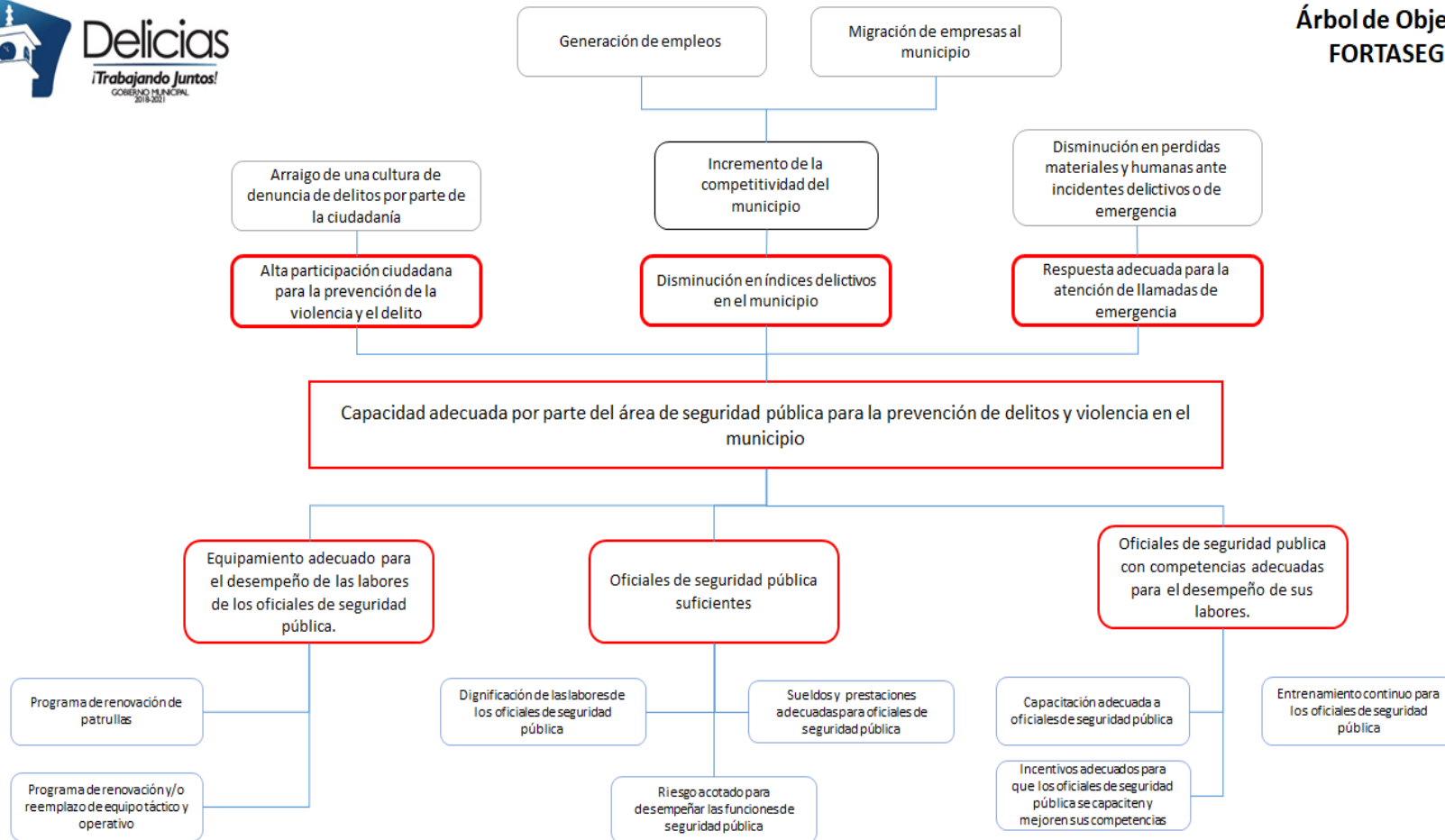
Completado el Árbol de Problema del FORTASEG 2020, el siguiente paso es transformarlo en un Árbol de Objetivos donde el problema principal se transforma en solución del problema (proyecto o programa con su objetivo), las causas se transforman en medios y los efectos en fines. En otras palabras, pasamos de causas-efectos a medios-fines, donde los medios son las actividades que contribuirán a la solución de la problemática detectada y los fines son los impactos que se obtendrán de lograrse el objetivo central planteado para el FORTASEG 2020.

A continuación, se presenta el Árbol de Objetivos respectivo:

ARBOL DE OBJETIVOS.



**Árbol de Objetivos
FORTASEG 2020**



4. SELECCIÓN DE ALTERNATIVAS.

La selección de alternativas consiste en identificar y analizar alternativas (acciones o estrategias) a partir del Árbol de Objetivos que, si son ejecutadas, podrán promover el cambio de la situación actual a la situación deseada.

Para ello es necesario analizarlas aplicando diferentes procedimientos. Uno de ellos es el presentado en la siguiente tabla de cinco columnas y que cada una representa la realización de preguntas que ayudan a analizar las alternativas generadas. Para información sobre el tema se puede consultar la [Guía para el diseño de MIR de la SHCP](#) y el manual sobre [Metodología del Marco Lógico \(MML\) de la CEPAL](#), en los cuales se describen otros ejercicios que pueden hacerse para identificar las Alternativas.

SELECCIÓN DE ALTERNATIVAS				
ALTERNATIVAS (Componentes)	¿CUÁL ES SU OBJETIVO?	¿EN QUÉ CONSISTE? (Actividades)	¿PARA QUÉ SE UTILIZA?	PREGUNTAS CLAVE
1. Programa de prevención social de la violencia y la delincuencia con participación ciudadana implementado.	Involucrar a la ciudadana en materia de prevención de la violencia y la delincuencia.	<ol style="list-style-type: none"> Realizar reuniones interinstitucionales para dar a conocer los índices delictivos del municipio y la región zona centro sur. Difundir el bando de policía y buen gobierno con la finalidad de que los ciudadanos conozcan las faltas y las eviten. Implementar platicas de prevención de la violencia y delincuencia a la ciudadanía. Operar la policía de proximidad en el municipio. Mantener presencia policial en los lugares de mayor incidencia delictiva. Ejecutar los operativos policiales y de tránsito que son requeridos. Operar el programa DARE como un modelo de educación preventiva que busca disminuir el uso de drogas y la violencia en las calles o en las familias. Operar el Programa Vecinos Vigilantes para fomentar la sana convivencia y la participación ciudadana en los temas de seguridad. Difundir el número de denuncia anónima (089). Ofrecer apoyo psicológico de manera gratuita a las personas que lo requieran a través de la coordinación de esfuerzos de Psicología AVE y el Colegio de Psicólogos. Atender a mujeres en situación de violencia a través de las unidades A.V.E. 	Incentivar la participación ciudadana para la prevención de la violencia y delincuencia en el municipio.	<p>¿Existe un diagnóstico de las colonias más conflictivas y con mayor incidencia delictiva en el municipio?</p> <p>¿Existe un padrón de colonias con comités de vecinos conformados?</p>

SELECCIÓN DE ALTERNATIVAS				
ALTERNATIVAS (Componentes)	¿CUÁL ES SU OBJETIVO?	¿EN QUÉ CONSISTE? (Actividades)	¿PARA QUÉ SE UTILIZA?	PREGUNTAS CLAVE
		<ol style="list-style-type: none"> 12. Implementar acciones de Prevención de la Violencia de Género. 13. Fortalecer las Unidades del Departamento A.V.E. /Atención a Víctimas Especiales) 		
2. Programa de desarrollo, profesionalización y certificación policial implementado.	Mejorar las capacidades y competencias de los oficiales de seguridad pública del municipio.	<ol style="list-style-type: none"> 1. Dar seguimiento a las quejas o denuncias ciudadanas sobre los elementos de nuestros cuerpos de seguridad. 2. Dar a conocer el acto ilícito que haya sido demostrado ante las autoridades competentes. 3. Operar un sistema formal para la evaluación permanente del desempeño de los elementos de los cuerpos de seguridad pública. 4. Operar un programa permanente de capacitación para los integrantes de los cuerpos de seguridad con la finalidad de respaldar sus labores. 5. Ofrecer un curso básico de formación inicial para el policía preventivo municipal antes de iniciar sus labores. 	Mejorar las capacidades y conocimientos de los oficiales de seguridad pública del municipio.	¿Se cuenta con expedientes de capacitación recibida de los oficiales de seguridad pública?
3. Sistema de justicia penal y sistemas complementarios implementado.	Contribuir a mejorar la actuación de los oficiales de seguridad pública municipal con relación al sistema de justicia penal y sistemas complementarios.	<ol style="list-style-type: none"> 1. Implementación y desarrollo del sistema de justicia penal y sistemas complementarios. 	Para mejorar y facilitar el pago de la recaudación de las obligaciones municipales hacia ciudadanía.	¿Existe un programa de capacitación para los oficiales de seguridad pública municipal enfocado a los requerimientos del Sistema de Justicia Penal y Sistemas Complementarios?
4. Programa de fortalecimiento de tecnologías, infraestructura y equipamiento para la operación policial ejecutado.	Mejorar la infraestructura tecnológica y equipamiento de la corporación y oficiales de seguridad pública.	<ol style="list-style-type: none"> 1. Proporcionar el equipamiento adecuado para la operación policial. 2. Adquisición y renovación de cámaras de videovigilancia. 3. Adquisición y renovación de equipo de radiocomunicación. 	Mejorar las condiciones de la infraestructura pública del municipio.	<p>¿Se cuenta con un diagnóstico sobre la necesidad de la infraestructura y equipamiento para los oficiales de seguridad pública?</p> <p>¿Existe un plan integral de mantenimiento preventivo/correctivo de la infraestructura y equipamiento de seguridad pública?</p>

Completada la tabla anterior, se procede a completar la Matriz de Alternativas, misma que ayuda a calificar las Alternativas identificadas previamente. Para ello se aplicará una escala donde: 1=Peor, 2=Intermedia, 3=Mejor.

Aquellas Alternativas con el mayor puntaje serán las elegidas para ejecutarse, pues se consideran son las mejores para que la solución del problema (programa, iniciativa, proyecto, etc.) cumpla con sus objetivos planteados. La [Guía para el diseño de MIR de la SHCP](#) y el manual sobre [MML de la CEPAL](#), describen otras opciones para cuantificar el valor de las Alternativas.

MATRIZ DE ALTERNATIVAS¹				
CRITERIOS DE VALORACIÓN	ALTERNATIVAS (Componentes)			
	1 Programa de prevención social de la violencia y la delincuencia con participación ciudadana implementado.	2 Programa de desarrollo, profesionalización y certificación policial implementado.	3 Sistema de justicia penal y sistemas complementarios implementado.	4 Programa de fortalecimiento de tecnologías, infraestructura y equipamiento para la operación policial ejecutado.
Costo de implementación	2	2	1	1
Tipo de financiamiento disponible	3	3	2	2
Tiempo para obtener resultados	1	3	1	3
Aceptación de la alternativa por parte de la población afectada por el problema	2	3	2	3
Viabilidad técnica	2	3	2	3
Capacidad institucional	2	3	2	3
Impacto institucional	2	3	3	3
Otros impactos (especificar)	-	-	-	-
TOTAL	14	20	13	18
Escala: 1=peor, 2=intermedia, 3=mejor				

¹ Betancourt, D. F. (12 de enero de 2017). Cómo hacer el análisis de alternativas de un proyecto + ejemplo práctico.

5. MATRIZ DE INDICADORES PARA RESULTADOS (MIR).

Según la [CONAC](#), la Matriz de Indicadores para Resultados (MIR) es la herramienta de planeación estratégica que en forma resumida, sencilla y armónica establece con claridad los objetivos del FORTASEG 2020, y su alineación con aquellos de la planeación nacional, estatal, municipal y sectorial. La MIR incorpora los indicadores que miden los objetivos y resultados esperados; identifica los medios para obtener y verificar la información de los indicadores; describe los bienes y servicios a la sociedad, así como las actividades e insumos para producirlos; e incluye supuestos que son factores externos al programa que influyen en el cumplimiento de los objetivos.

Cabe recordar que la MIR se deriva de la Matriz de Marco Lógico y es prácticamente igual, pero con la diferencia de que en su parte superior se incluyen elementos que vinculan a la MIR con un plan determinado (Plan Municipal o Estatal de Desarrollo, Plan Institucional) y puede también vincularse con la clave del Programa/Subprograma Presupuestario.

Para más información sobre la MIR puede consultarse la [Guía para el diseño de MIR de la SHCP](#) y el manual sobre [MML de la CEPAL](#).

A continuación, se puede visualizar la MIR que se deriva del FORTASEG 2020 analizado en el presente documento:

Ramo:	Ramo 33 - Aportaciones Federales para Entidades Federales y Municipios
Programa:	Subsidio para el Fortalecimiento del Desempeño en materia de Seguridad Pública (FORTASEG)
Municipio:	Delicias, Chihuahua
Ejercicio Fiscal:	2020

Resumen Narrativo		Indicadores							Medios de Verificación	Supuestos
		Nombre del indicador	Fórmula	Variables	Unidad de Medida	Meta	Ejercicio	Resultado		
Fin	Brindar certidumbre de un entorno seguro a los habitantes del Municipio por medio de la implementación de programas y campañas que impulsen la disminución de delitos, así como la sana convivencia de la población.	Homicidios dolosos por cada mil habitantes	$(\text{HDMPIO} / (\text{PTM}/1000))$	HDMPIO = Homicidios Dolosos Registrados en el Municipio PTM = Población Total Municipal	TASA	0.5	2019	0.4	Base de Datos Seguridad Pública	Las condiciones económicas, sociales, prevalecen en el Municipio en condiciones normales.
Propósito	El municipio cuenta con las condiciones y estrategias operativas necesarias que conlleven mediante su implementación	Tasa de incidencia delictiva por cada 10 mil habitantes	$(\text{TDRMPIO} / \text{PTM}) * 100$	TDRMPIO = Total de Delitos Cometidos en el Municipio PTM = Población Total Municipal	TASA	11.68	2019	10.43	Base de Datos Seguridad Pública	Las condiciones económicas, sociales, prevalecen en el Municipio en condiciones normales.

		n a disminuir la incidencia delictiva necesaria para la convivencia y desarrollo de la sociedad	Variación porcentual de delitos menores registrados en el año actual respecto al año anterior	$((DMRAAc - DMRAAn) / DMRAAn) * 100$	DMRAAc = Delitos Menores Registrados Año Actual DMRAAn = Delitos Menores Registrados Año Anterior	PORCENTAJE	16%	2019	17%	Reporte de Incidencia Delictiva	Las condiciones económicas, sociales, prevalecen en el Municipio en condiciones normales.
			Antigüedad promedio de vehículos automotores de policía propiedad del municipio	$(SAAVSPM / NTVSPM)$	SAAVSPM = Sumatoria de Años de Antigüedad de Vehículos de Seguridad Pública del Municipio NTVSPM = Número Total de Vehículos de Seguridad Pública Municipal	PROMEDIO	6	2019	N/A	Reporte de Parque Vehicular	Las condiciones económicas y de operación de los fondos recibidos permiten un control adecuado del parque vehicular de la Dirección de Seguridad
			Variación porcentual de índices delictivos con respecto al año anterior	$((NDRAAc - NDRAAn) / NDRAAn) * 100$	NDRAAc = Número de Delitos Registrados en el Municipio Año Actual NDRAAn = Número de Delitos Registrados en el Municipio Año Anterior	PORCENTAJE	ND	2019	ND	Reportes de delitos registrados	Las condiciones económicas, sociales, prevalecen en el municipio en condiciones normales.
Componentes	C01	Programa de prevención social de la violencia y la delincuencia con participación ciudadana implementado									

			<p>(NPDCA/NTPD)*100</p> <p>(Personas detenidas por comisión de delito que cuentan con antecedentes / Total de personas detenidas) *100</p>	<p>NPDCA = Número de Personas Detenidas con Antecedentes</p> <p>NTPD = Número Total de Personas Detenidas</p>	PORCENTA JE	23.80 %	2019	17%	Reportes del Área de Prevención del Delito	Las condiciones económicas, sociales, prevalecen en el municipio en condiciones normales.
			<p>((MTIPPSVDAAC-MTIPPSVDAAn)/MTIPPSVDAAn)*100</p>	<p>MTIPPSVDAAC = Monto Total de Inversión en Programas de Prevención Social de la Violencia y Delincuencia Año Actual</p> <p>MTIPPSVDAAn = Monto Total de Inversión en Programas de Prevención Social de la Violencia y Delincuencia Año Anterior</p>	PORCENTA JE	5%	2019	5%	Constancia / Reporte del programa / Listas de Asistencia	Las condiciones económicas y de operación de los fondos recibidos permiten un control adecuado del parque vehicular de la Dirección de Seguridad
			<p>(NPVAFS / PTM) * 100</p>	<p>NPVAFS = Número de Personas que han sido Víctimas de Acoso Físico Sexual</p> <p>PTM = Población Total Municipal</p>	PORCENTA JE	2%	2019	3%	Reportes del programa de victimas especiales	Las condiciones económicas, sociales, prevalecen en el municipio en condiciones normales.

				<p>MTALLE = Sumatoria de Minutos Transcurridos para la Atención a Llamadas de Emergencia</p> <p>Nota: Los minutos empiezan a contar desde que se recibe la llamada en el centro de llamadas de emergencia hasta que llega la unidad de policía al lugar de la emergencia.</p> <p>TLLER = Total de Llamadas de Emergencia Recibidas</p>	PROMEDIO	ND	2019	ND	Reportes de llamadas de emergencia recibidos en el Centro de Atención a Llamadas de Emergencia de la Policía Municipal	La ciudadanía utiliza correctamente el número para llamadas de emergencia, es decir, no realiza llamadas falsas.
C02	Programa de desarrollo, profesionalización y certificación policial implementado	Permanencia laboral de los oficiales de seguridad pública y tránsito	NAAOSPT/TOSPT A	<p>NAAOSPT = Sumatoria de Años de Antigüedad de Oficiales de Seguridad Pública y Tránsito</p> <p>TOSPTA = Total de Oficiales de Seguridad Pública y Tránsito Activos</p>	PROMEDIO	ND	2019	ND	Reportes de recursos humanos de la Dirección de Seguridad Pública y Tránsito	Poca rotación de oficiales de policía y tránsito
		Variación porcentual de quejas presentadas ante derechos humanos con respecto al año anterior	$((NQPDRAAc - NQPDRAAn) / NQPDRAAn) * 100$	<p>NQPDRAAc = Número de Quejas Presentadas ante Derechos Humanos Año Actual</p> <p>NQPDRAAn = Número de Quejas Presentadas ante Derechos Humanos Año Anterior</p>	PORCENTAJE	ND	2019	ND	Notificaciones por parte de derechos humanos	Ciudadanía cuenta con cultura de denuncia

		Escolaridad promedio de los oficiales de seguridad pública y tránsito	NAEOSPT/TOSPT A	NAEOSPT = Sumatoria de Años de Escolaridad de Oficiales de Seguridad Pública y Tránsito TOSPTA = Total de Oficiales de Seguridad Pública y Tránsito Activos	PROMEDIO	ND	2019	ND	Reportes de recursos humanos de la Dirección de Seguridad Pública y Tránsito	Interés por parte de los oficiales de seguridad pública y tránsito por continuar con estudios
		Porcentaje de quejas del órgano de seguridad pública/tránsito que sí procedieron con respecto al total de quejas presentadas	(NTQOSPP/TQOSPR)*100	NTQOSPP = Número Total de Quejas del Órgano de Seguridad Pública Procedentes TQOSPR = Total de Quejas del Órgano de Seguridad Pública Recibidas	PORCENTAJE	5%	2019	3.78%	Reporte de Jurídico / Quejas Recibidas	Los oficiales atienden la normatividad y están apegados a ella.
		Policías operativos de seguridad pública por cada mil habitantes	(POSPR/PTM/1000)	POSPR = Policía Operativos de Seguridad Pública Registrados PT = Población Total Municipal	PROMEDIO	1.65	2019	1.65	Reporte de Recursos Humanos de la Dirección de Seguridad Pública	Existen las condiciones óptimas para mantener una suficiente estructura de la Dirección de Seguridad Pública

	C03	Sistema de justicia penal y sistemas complementarios implementado	Porcentaje del presupuesto de seguridad pública municipal destinado a la implementación del sistema de justicia penal	$(PSPMDISJP/TPSPM)*100$	PSPMDISJP = Presupuesto de Seguridad Pública Municipal Destinado a la Implementación del Sistema de Justicia Penal TPSPM = Total del Presupuesto de Seguridad Pública Municipal	PORCENTAJE	ND	2019	ND	Presupuesto de Egresos	Continuidad del FORTASEG para los gobiernos municipales
	C04	Programa de fortalecimiento de tecnologías, infraestructura y equipamiento para la operación policial ejecutado	Variación porcentual del monto de inversión en equipamiento adquirido por medio de fortaseg en el año actual respecto al año anterior	$((MTIEAAc-MTIEAAn)/MTIEAAn)*100$	MTIEAAc = Monto Total de Inversión para Equipamiento Año Actual MTIEAAn = Monto Total de Inversión para Equipamiento Año Anterior	PORCENTAJE	5%	2019	4%	Inventario digital y físico	Existan las condiciones necesarias para la operación del Programa
Actividades	C01A01	Realizar las reuniones interinstitucionales para dar a conocer los índices delictivos del municipio y la región zona centro sur	Porcentaje de reuniones interinstitucionales realizadas del total programadas	$(NRIR/NRIP)*100$	NRIR = Número de Reuniones Interinstitucionales Realizadas NRIP = Número de Reuniones Interinstitucionales Programadas	PORCENTAJE	90%	2019	90%	Lista de asistencia/acuerdos de reuniones interinstitucionales	Existe voluntad de las instituciones de continuar reuniéndose

C01A02	Difundir el bando de policía y buen Gobierno con la finalidad de que los ciudadanos conozcan las faltas y las eviten	Porcentaje de sectores en los que se realizó la difusión de los reglamentos del total de sectores en el municipio	$(NSRDR/NTSMPIO)*100$	NSRDR = Número de Sectores donde se Realizó Difusión de Reglamentos NTSMPIO = Número Total de Sectores en el Municipio	PORCENTAJE	100%	2019	100%	Registro de difusión de reglamentos en sectores del municipio	Participación de la ciudadanía sobre temas de interés del gobierno municipal
C01A03	Implementar platicas de prevención de la violencia y delincuencia a la ciudadanía	Variación porcentual de niños, niñas y adolescentes que participaron en alguno de los programas de prevención con respecto al año anterior	$((NNNAPPAc-NNNAPPAAn)/NNNAPPAAn)*100$	NNNAPPAc = Número de Niños, Niñas y Adolescentes en Programas de Prevención Año Actual NNNAPPAAn = Número de Niños, Niñas y Adolescentes en Programas de Prevención Año Anterior	PORCENTAJE	2%	2019	2%	Reporte de Prevención / Reportes Finales FORTASEG	Existen las condiciones óptimas de colaboración interinstitucionales para la operación del programa de prevención
C01A04	Operar la policía de proximidad en el municipio	Variación porcentual de oficiales activos en el año en curso con respecto al año anterior.	$((NOAAAc-NOAAAn)/NOAAAn)*100$	NOAAAc = Número de Oficiales Activos Año Actual NOAAAn = Número de Oficiales Activos Año Anterior	PORCENTAJE	10%	2019	10%	Archivos y expedientes individuales	Los oficiales no causan baja por razones económicas y de seguridad

	C01A05	Mantener presencia policial en los lugares de mayor incidencia delictiva	Porcentaje de llamados policiales atendidos en tiempo y forma en zonas clasificadas como conflictivas.	$(NLLPATFZC/TLLPR) * 100$	NLLPATFZC = Número de Llamadas Policiales Atendidos en Tiempo y Forma en Zonas Conflictivas. TLLPR = Total de Llamadas Policiales Atendidas	PORCENTAJE	90%	2019	85%	Registros de llamadas de emergencia	La ciudadanía tiene una cultura de denuncia
	C01A06	Ejecutar los operativos policiales y de tránsito que son requeridos	Variación porcentual de operativos policiales y del tránsito realizados en el semestre en curso respecto al semestre anterior	$((NOPTRSAC - NOPTRSAN) / NOPTRSAN) * 100$	NOPTRSAC = Número de Operativos Policiales y de Tránsito Realizados Semestre Actual NOPTRSAN = Número de Operativos Policiales y de Tránsito Realizados Semestre Anterior	PORCENTAJE	5%	2019	4%	Medios de Comunicación / Prensa	Existen las condiciones óptimas para la realización de los operativos
	C01A07	Operar el programa DARE como un modelo de educación preventiva que busca disminuir el uso de drogas y la violencia en las calles o en las familias	Porcentaje de escuelas que participaron en el programa DARE del total de escuelas	$(NEPPDARE / TEPM) * 100$	NEPPDARE = Número de Escuelas Participantes en Programa DARE TEPM = Total de Escuelas Públicas en el Municipio	PORCENTAJE	7%	2019	4%	DARE	Las escuelas autorizan la implementación del programa DARE.

	C01A08	Operar el Programa Vecinos Vigilantes para fomentar la sana convivencia y la participación ciudadana en los temas de seguridad	Porcentaje de colonias con comité ciudadana de vecinos vigilantes del total de colonias en el municipio.	$(NCCCVV/TCM) * 100$	NCCCVV = Número de Colonias con Comité de Vecinos Vigilante TCM = Total de Colonias en el Municipio	PORCENTAJE	7%	2019	7%	Prevención	Que los vecinos de las diferentes colonias se organicen de una manera adecuada para la operación
	C01A09	Difundir el número de denuncia anónima (089)	Variación porcentual de llamadas recibidas al 089 en el semestre actual respecto al semestre anterior	$((NLR089SAc - NLR089SAan) / NLR089SAan) * 100$	NLR089SAc = Número de Llamadas Recibidas al 089 Semestre Actual NLR089SAan = Número de Llamadas Recibidas al 089 Semestre Anterior	PORCENTAJE	2%	2019	1.44%	C4	Que la ciudadanía use este servicio de llamadas anónimas
	C01A10	Ofrecer apoyo psicológico de manera gratuita a las personas que lo requieran a través de la coordinación de esfuerzos de Psicología AVE y el Colegio de Psicólogos	Porcentaje de personas que recibieron atención psicológica del total canalizadas	$(NPRAP/TPCRAP) * 100$	NPRAP = Número de Personas que Recibieron Atención Psicológica TPCRAP = Total de Personas Canalizadas para Recibir Atención Psicológica	PORCENTAJE	16%	2019	16%	AVE (Atención a Víctimas Especiales)	Las personas acuden a las sesiones de apoyo programadas

	C01A11	Atender a mujeres en situación de violencia a través de las unidades de A.V.E.	Porcentaje de mujeres en situación de violencia que recibieron la atención psicológica integral del total canalizadas	$(\text{NMSVAP}/\text{TMSVC RAP}) * 100$	NMSVAP = Número de Mujeres en Situación de Violencia que Recibieron Atención Psicológica TMSVCRAP = Total de Mujeres en Situación de Violencia Canalizadas para Recibir Atención Psicológica	PORCENTAJE	10%	2019	5%	AVE (Atención a Víctimas Especiales)	Las mujeres acuden a las sesiones de apoyo programadas
	C01A12	Implementar acciones de Prevención de la Violencia de Género.	Porcentaje de pláticas de prevención de la violencia de género realizadas respecto al total programadas	$(\text{NPPVGR}/\text{TPVGP}) * 100$	NPPVGR = Número de Pláticas de Prevención de la Violencia de Género Realizadas TPVGP = Total de Pláticas de Violencia de Género Programadas	PORCENTAJE	50%	2019	50%	Prevención	Que existan condiciones óptimas para llevar a cabo las pláticas
	C01A13	Fortalecer las Unidades del Departamento A.V.E. (Atención a Víctimas Especiales)	Porcentaje de talleres de protocolos de atención a víctimas especiales realizadas respecto al total programadas	$(\text{NTPAVER}/\text{TTPAVEP}) * 100$	NTPAVER = Número de Talleres de Protocolos de Atención a Víctimas Especiales Realizados TTPAVEP = Total de Talleres de Protocolos de Atención a Víctimas Especiales Programados	PORCENTAJE	50%	2019	50%	Prevención	Que existan condiciones óptimas para llevar a cabo las pláticas

C02A01	Dar seguimiento a las quejas o denuncias ciudadanas sobre los elementos de nuestros cuerpos de seguridad.	Porcentaje de oficiales con alguna queja o denuncia ciudadana del total de oficiales que incorporan el cuerpo de seguridad	$(NOAQDC/TOSPTA) * 100$	NOAQDC = Número de Oficiales con Queja o Denuncia Ciudadana TOSPTA = Total de Oficiales de Seguridad Pública y Tránsito Activos	PORCENTAJE	5%	2019	2%	Expedientes de oficiales de seguridad pública y tránsito	Los oficiales están apegados siempre a las disposiciones legales y procedimientos policiales
C02A02	Dar a conocer el acto ilícito que haya sido demostrado ante las autoridades competentes	Porcentaje de denuncias a elementos procedentes del total realizadas	$(NDEP/TDER) * 100$	NDEP = Número de Denuncias a Elementos Procedentes TDER = Total de Denuncias a Elementos Realizadas	PORCENTAJE	2%	2019	2%	Jurídico - Expediente / Fiscalía MP	Las instancias correspondientes actúan en apego a la ley / El departamento jurídico actúa de manera eficiente
C02A03	Operar un sistema formal para la evaluación permanente del desempeño de los elementos de los cuerpos de seguridad pública	Porcentaje de oficiales de policía y vialidad que fueron evaluados del total de oficiales de policía y vialidad en el municipio	$(NOPVE/TOSPTA) * 100$	NOPVE = Número de Oficiales de Policía y Tránsito Evaluados TOSPTA = Total de Oficiales de Seguridad Pública y Tránsito Activos	PORCENTAJE	25%	2019	25%	Reporte de evaluación / constancias	Existan las condiciones necesarias para la operación del programa

	CO2A04	Operar un programa permanente de capacitación para los integrantes de los cuerpos de seguridad con la finalidad de respaldar sus labores	Porcentaje de oficiales de seguridad que aprobaron satisfactoriam ente las capacitaciones impartidas del total de oficiales	$(NOSPACI/TOSPTA)*100$	NOSPACI = Número de Oficiales de Seguridad Pública Aprobados en Capacitaciones impartidas TOSPTA = Total de Oficiales de Seguridad Pública y Tránsito Activos	PORCENTAJE	100%	2019	100%	Constancia / Reporte del programa	Existan las condiciones necesarias para la operación del Programa
	CO2A05	Ofrecer un curso básico de formación inicial para el policía preventivo municipal antes de iniciar sus labores	Porcentaje de cadetes que ingresaron como oficiales del total que iniciaron el curso de formación inicial	$(NCIO/TCICFI)*100$	NCIO = Número de Cadetes que Ingresaron como Oficiales TCICFI = Total de Cadetes que Iniciaron Curso de Formación Inicial	PORCENTAJE	100%	2019	100%	Academia Municipal / Academia de Policía Estatal	Los cadetes cumplen con las solicitudes y lineamientos del programa
	CO3A01	Implementación y desarrollo del sistema de justicia penal y sistemas complementarios	Porcentajes de acciones relacionadas a la implementación del sistema penal realizadas respecto al total consideradas.	$(NARISPR/TAP)*100$	NARISPR = Número de Acciones Relacionadas a la Implementación del Sistema de Justicia Penal Realizadas TAP = Total de Acciones Programadas	PORCENTAJE	100%	2019	100%	Constancia / Reporte del programa	Existan las condiciones necesarias para la operación del Programa

	C04A01	Proporcionar el equipamiento adecuado para la operación policial	Variación porcentual del monto de inversión en equipamiento adquirido por medio de fortaseg en el año actual respecto al año anterior	$((MTIEAAc - MTIEAAn) / MTIEAAn) * 100$	MTIEAAc = Monto Total de Inversión para Equipamiento Año Actual MTIEAAn = Monto Total de Inversión para Equipamiento Año Anterior	PORCENTAJE	5%	2019	4%	Inventario digital y físico	Existan las condiciones necesarias para la operación del Programa
	C04A02	Adquisición y renovación de cámaras de videovigilancia	Porcentaje de cámaras en operación del total registradas	$(NCO / TCI) * 100$	NCO = Número de Cámaras en Operación TCI = Total de Cámaras Instaladas	PORCENTAJE	ND	2019	ND	Reportes de mantenimiento/disponibilidad de cámaras de videovigilancia	Ciudadanía no vandaliza equipo de videovigilancia
	C04A03	Adquisición y renovación de equipo de radiocomunicación	Antigüedad promedio de equipo de radiocomunicación	SAER/TERO	SAER = Sumatoria de Años de Equipo de Radiocomunicación TERO = Total de Equipo de Radiocomunicación Operando	TIEMPO PROMEDIO	ND	2019	ND	Inventario de equipo de radiocomunicación	Cumplimiento por parte de proveedores con garantías en tiempo y forma